

WHA Eastern Seaboard NGD4

บริษัท ดับบลิวเอชเอ อีสเทิร์น ซีบอร์ด เอ็นจีดี 4 จำกัด

รายงานผลการปฏิบัติตามมาตรการป้องกันและแก้ไขผลกระทบสิ่งแวดล้อม
และมาตรการติดตามตรวจสอบผลกระทบสิ่งแวดล้อม
โครงการท่อส่งก๊าซธรรมชาติภายในนิคมอุตสาหกรรมเหมราชอีสเทิร์นซีบอร์ด แห่งที่ 4

ภาคผนวก ค

เอกสารการประชาสัมพันธ์โครงการ

จัดเตรียมโดย



บริษัท เอส.พี.เอส. คอนซัลติ้ง เซอร์วิส จำกัด

WHA Eastern Seaboard NGD4

บริษัท ดับบลิวเอชเอ อีสเทิร์น ซีบอร์ด เอ็นจีดี 4 จำกัด

รายงานผลการปฏิบัติตามมาตรการป้องกันและแก้ไขผลกระทบสิ่งแวดล้อม
และมาตรการติดตามตรวจสอบผลกระทบสิ่งแวดล้อม
โครงการท่อส่งก๊าซธรรมชาติภายในนิคมอุตสาหกรรมเหมราชอีสเทิร์นซีบอร์ด แห่งที่ 4

ภาคผนวก ค-1

หนังสือแจ้งประชาสัมพันธ์ โครงการท่อส่งก๊าซธรรมชาติภายใน
นิคมอุตสาหกรรมเหมราชอีสเทิร์นซีบอร์ด แห่งที่ 4

จัดเตรียมโดย



บริษัท เอส.พี.เอส. คอนซัลติ้ง เซอร์วิส จำกัด



บริษัท ออกัสท์ ไทยเทค จำกัด

2/10 หมู่ 6 ถนนราษฎร์พัฒนา แขวงสะพานสูง เขตสะพานสูง กรุงเทพฯ 10240
2/10 Moo 6 Rajpathana Rd., Saphan Sung, Saphan Sung, Bangkok 10240
Tel. 0-2540-5131 Fax. 0-2540-5127

วันที่ 22 มีนาคม 2566

เรื่อง แจ้งการดำเนินงานโครงการก่อสร้างท่อจำหน่ายก๊าซธรรมชาติ ไปยังลูกค้าใหม่ บริษัท คาร์ดิแนลเฮลท์ 222 (ประเทศไทย) จำกัด และบริษัท เอสซีอีอาร์ลูซอดติกา (ประเทศไทย) จำกัด ในนิคมอุตสาหกรรมดับบลิวเอชเอ อีสเทิร์นซีบอร์ด 4

เรียน ผู้ใหญ่บ้านหมู่ที่ 2

สิ่งที่ส่งมาด้วย	1. แผนงานก่อสร้างของโครงการ	จำนวน	1 ฉบับ
	2. แบบแนวท่อ	จำนวน	1 ฉบับ
	3. เอกสารประชาสัมพันธ์โครงการ	จำนวน	1 ฉบับ
	4. คู่มือความปลอดภัย	จำนวน	1 ฉบับ

ตามที่บริษัท ดับบลิวเอชเอ อีสเทิร์น ซีบอร์ด เอ็นจีที 4 จำกัด ได้รับอนุญาตก่อสร้างวางท่อจำหน่ายก๊าซธรรมชาติไปยังลูกค้าใหม่ บริษัท คาร์ดิแนลเฮลท์ 222 (ประเทศไทย) จำกัด และบริษัท เอสซีอีอาร์ลูซอดติกา (ประเทศไทย) จำกัด ในนิคมอุตสาหกรรมดับบลิวเอชเอ อีสเทิร์นซีบอร์ด 4 เป็นการวางท่อพลาสติกชนิด โพลีเอทิลีนความหนาแน่นสูง (High Density Polyethylene : HDPE) ขนาดเส้นผ่าศูนย์กลางประมาณ 225 มิลลิเมตร (ประมาณ 8 นิ้ว) มีความหนาประมาณ 20.5 มิลลิเมตร และขนาดเส้นผ่าศูนย์กลาง 160 มิลลิเมตร (ประมาณ 6 นิ้ว) มีความหนาประมาณ 14.6 มิลลิเมตร โดยการวางท่อส่งก๊าซธรรมชาติของโครงการ รวมระยะทางประมาณ 1,527 เมตร

โดยบริษัท ออกัสท์ ไทยเทค จำกัด ตั้งอยู่เลขที่ 2/10 หมู่ 6 ถนนราษฎร์พัฒนา แขวงสะพานสูง เขตสะพานสูง กรุงเทพมหานคร ได้รับการว่าจ้างจาก บริษัท ดับบลิวเอชเอ อีสเทิร์น ซีบอร์ด เอ็นจีที 4 จำกัด ให้เป็นผู้รับเหมาก่อสร้างโครงการก่อสร้างท่อจำหน่ายก๊าซธรรมชาติไปยังลูกค้าใหม่ บริษัท คาร์ดิแนลเฮลท์ 222 (ประเทศไทย) จำกัด และบริษัท เอสซีอีอาร์ลูซอดติกา (ประเทศไทย) จำกัด ในนิคมอุตสาหกรรมดับบลิวเอชเอ อีสเทิร์นซีบอร์ด 4 มีความประสงค์ที่จะขอแจ้งการเริ่มเข้าดำเนินงานโครงการ ตั้งแต่วันที่ 1 เมษายน 2566 และคาดว่าจะแล้วเสร็จในวันที่ 31 ตุลาคม 2566 โดยมีรายละเอียด ดังสิ่งที่แนบมาด้วย

ในการนี้บริษัท ออกัสท์ ไทยเทค จำกัด ได้มอบหมายให้ คุณภัทรพล มะโนนำ (วิศวกรโครงการ) เบอร์โทรศัพท์ 061-175-8194 เป็นผู้ประสานงานโครงการต่อไป

จึงเรียนมาเพื่อโปรดทราบและให้ความอนุเคราะห์ในการประสานงานต่อไป

ขอแสดงความนับถือ

(นายวิทยา ลิปรีชานนท์)

ผู้จัดการโครงการ

ลงชื่อ



บริษัท ออกัสท์ ไทยเทค จำกัด

2/10 หมู่ 6 ถนนราษฎร์พัฒนา แขวงสะพานสูง เขตสะพานสูง กรุงเทพฯ 10240
2/10 Moo 6 Rajpatthana Rd., Saphan Sung, Saphan Sung, Bangkok 10240
Tel. 0-2540-5131 Fax. 0-2540-5127

วันที่ 22 มีนาคม 2566

เรื่อง แจ้งการดำเนินงานโครงการก่อสร้างท่อจำหน่ายก๊าซธรรมชาติ ไปยังลูกค้าใหม่ บริษัท คาร์ดิแนลเฮลท์ 222 (ประเทศไทย) จำกัด และบริษัท เอสซีอีอาร์ลูซอดติกา (ประเทศไทย) จำกัด ในนิคมอุตสาหกรรมดับบลิวเอชเอ อีสเทิร์นซีบอร์ด 4

เรียน เจ้าของที่ดินข้างเคียง (ด้านนอกพื้นที่นิคมอุตสาหกรรมฯ ในพื้นที่ หมู่ที่ 2 ตำบลแม่น้ำคู้)

สิ่งที่ส่งมาด้วย	1. แผนงานก่อสร้างของโครงการ	จำนวน	1 ฉบับ
	2. แบบแนวท่อ	จำนวน	1 ฉบับ
	3. เอกสารประชาสัมพันธ์โครงการ	จำนวน	1 ฉบับ
	4. คู่มือความปลอดภัย	จำนวน	1 ฉบับ

ตามที่บริษัท ดับบลิวเอชเอ อีสเทิร์น ซีบอร์ด เอ็นจีที 4 จำกัด ได้รับอนุญาตก่อสร้างวางท่อจำหน่ายก๊าซธรรมชาติไปยังลูกค้าใหม่ บริษัท คาร์ดิแนลเฮลท์ 222 (ประเทศไทย) จำกัด และบริษัท เอสซีอีอาร์ลูซอดติกา (ประเทศไทย) จำกัด ในนิคมอุตสาหกรรมดับบลิวเอชเอ อีสเทิร์นซีบอร์ด 4 เป็นการวางท่อพลาสติกชนิด โพลีเอทิลีนความหนาแน่นสูง (High Density Polyethylene : HDPE) ขนาดเส้นผ่าศูนย์กลางประมาณ 225 มิลลิเมตร (ประมาณ 8 นิ้ว) มีความหนาประมาณ 20.5 มิลลิเมตร และขนาดเส้นผ่าศูนย์กลาง 160 มิลลิเมตร (ประมาณ 6 นิ้ว) มีความหนาประมาณ 14.6 มิลลิเมตร โดยการวางท่อส่งก๊าซธรรมชาติของโครงการ รวมระยะทางประมาณ 1,527 เมตร

โดยบริษัท ออกัสท์ ไทยเทค จำกัด ตั้งอยู่เลขที่ 2/10 หมู่ 6 ถนนราษฎร์พัฒนา แขวงสะพานสูง เขตสะพานสูง กรุงเทพมหานคร ได้รับการว่าจ้างจาก บริษัท ดับบลิวเอชเอ อีสเทิร์น ซีบอร์ด เอ็นจีที 4 จำกัด ให้เป็นผู้รับเหมาก่อสร้างโครงการก่อสร้างท่อจำหน่ายก๊าซธรรมชาติไปยังลูกค้าใหม่ บริษัท คาร์ดิแนลเฮลท์ 222 (ประเทศไทย) จำกัด และบริษัท เอสซีอีอาร์ลูซอดติกา (ประเทศไทย) จำกัด ในนิคมอุตสาหกรรมดับบลิวเอชเอ อีสเทิร์นซีบอร์ด 4 มีความประสงค์ที่จะขอแจ้งการเริ่มเข้าดำเนินงานโครงการ ตั้งแต่วันที่ 1 เมษายน 2566 และคาดว่าจะแล้วเสร็จในวันที่ 31 ตุลาคม 2566 โดยมีรายละเอียด ดังสิ่งที่แนบมาด้วย

ในการนี้บริษัท ออกัสท์ ไทยเทค จำกัด ได้มอบหมายให้ คุณภัทรพล มะโนนา (วิศวกรโครงการ) เบอร์โทรศัพท์ 061-175-8194 เป็นผู้ประสานงานโครงการต่อไป

จึงเรียนมาเพื่อโปรดทราบและให้ความอนุเคราะห์ในการประสานงานต่อไป

ขอแสดงความนับถือ

(นายวิทยา สิริชานนท์)

ผู้จัดการโครงการ

ลงชื่อ



บริษัท ออกัสท์ ไทยเทค จำกัด

2/10 หมู่ 6 ถนนราษฎร์พัฒนา แขวงสะพานสูง เขตสะพานสูง กรุงเทพฯ 10240
2/10 Moo 6 Rajpatthana Rd., Saphan Sung, Saphan Sung, Bangkok 10240
Tel. 0-2540-5131 Fax. 0-2540-5127

วันที่ 22 มีนาคม 2566

เรื่อง แจ้งการดำเนินงานโครงการก่อสร้างท่อจำหน่ายก๊าซธรรมชาติ ไปยังลูกค้าใหม่ บริษัท คาร์ดิแนลเฮลท์ 222 (ประเทศไทย) จำกัด และบริษัท เอสซีอีอาร์ลูซอดติกา (ประเทศไทย) จำกัด ในนิคมอุตสาหกรรมดับบลิวเอชเอ อีสเทิร์นซีบอร์ด 4

เรียน กรรมการผู้จัดการ บริษัท ชานซ์ เทคโนโลยี จำกัด

สิ่งที่ส่งมาด้วย	1. แผนงานก่อสร้างของโครงการ	จำนวน	1 ฉบับ
	2. แบบแนวท่อ	จำนวน	1 ฉบับ
	3. เอกสารประชาสัมพันธ์โครงการ	จำนวน	1 ฉบับ
	4. คู่มือความปลอดภัย	จำนวน	1 ฉบับ

ตามที่บริษัท ดับบลิวเอชเอ อีสเทิร์น ซีบอร์ด เอ็นจีตี 4 จำกัด ได้รับอนุญาตก่อสร้างวางท่อจำหน่ายก๊าซธรรมชาติไปยังลูกค้าใหม่ บริษัท คาร์ดิแนลเฮลท์ 222 (ประเทศไทย) จำกัด และบริษัท เอสซีอีอาร์ลูซอดติกา (ประเทศไทย) จำกัด ในนิคมอุตสาหกรรมดับบลิวเอชเอ อีสเทิร์นซีบอร์ด 4 เป็นการวางท่อพลาสติกชนิด โพลีเอทิลีนความหนาแน่นสูง (High Density Polyethylene : HDPE) ขนาดเส้นผ่าศูนย์กลางประมาณ 225 มิลลิเมตร (ประมาณ 8 นิ้ว) มีความหนาประมาณ 20.5 มิลลิเมตร และขนาดเส้นผ่าศูนย์กลาง 160 มิลลิเมตร (ประมาณ 6 นิ้ว) มีความหนาประมาณ 14.6 มิลลิเมตร โดยการวางท่อส่งก๊าซธรรมชาติของโครงการ รวมระยะทางประมาณ 1,527 เมตร

โดยบริษัท ออกัสท์ ไทยเทค จำกัด ตั้งอยู่เลขที่ 2/10 หมู่ 6 ถนนราษฎร์พัฒนา แขวงสะพานสูง เขตสะพานสูง กรุงเทพมหานคร ได้รับการว่าจ้างจาก บริษัท ดับบลิวเอชเอ อีสเทิร์น ซีบอร์ด เอ็นจีตี 4 จำกัด ให้เป็นผู้รับเหมาก่อสร้างโครงการก่อสร้างท่อจำหน่ายก๊าซธรรมชาติไปยังลูกค้าใหม่ บริษัท คาร์ดิแนลเฮลท์ 222 (ประเทศไทย) จำกัด และบริษัท เอสซีอีอาร์ลูซอดติกา (ประเทศไทย) จำกัด ในนิคมอุตสาหกรรมดับบลิวเอชเอ อีสเทิร์นซีบอร์ด 4 มีความประสงค์ที่จะขอแจ้งการเริ่มเข้าดำเนินงานโครงการ ตั้งแต่วันที่ 1 เมษายน 2566 และคาดว่าจะแล้วเสร็จในวันที่ 31 ตุลาคม 2566 โดยมีรายละเอียด ดังสิ่งที่แนบมาด้วย

ในการนี้บริษัท ออกัสท์ ไทยเทค จำกัด ได้มอบหมายให้ คุณภัทรพล มะโนนา (วิศวกรโครงการ) เบอร์โทรศัพท์ 061-175-8194 เป็นผู้ประสานงานโครงการต่อไป

จึงเรียนมาเพื่อโปรดทราบและให้ความอนุเคราะห์ในการประสานงานต่อไป

ขอแสดงความนับถือ

(นายวิทยา ลิปรีชานนท์)

ผู้จัดการโครงการ

ลงชื่อ



บริษัท ออกัสท์ ไทยเทค จำกัด

2/10 หมู่ 6 ถนนราษฎร์พัฒนา แขวงสะพานสูง เขตสะพานสูง กรุงเทพฯ 10240
2/10 Moo 6 Rajpatthana Rd., Saphan Sung, Saphan Sung, Bangkok 10240
Tel. 0-2540-5131 Fax. 0-2540-5127

วันที่ 22 มีนาคม 2566

เรื่อง แจ้งการดำเนินงานโครงการก่อสร้างท่อจำหน่ายก๊าซธรรมชาติ ไปยังลูกค้าใหม่ บริษัท คาร์ดินัลเฮลท์ 222 (ประเทศไทย) จำกัด และบริษัท เอสซีอีอาร์ลูซอดติกา (ประเทศไทย) จำกัด ในนิคมอุตสาหกรรมดับบลิวเอชเอ อีสเทิร์นซีบอร์ด 4

เรียน กรรมการผู้จัดการ บริษัท โคร้สเทก แอดวานซ์ แมททีเรียลส์ (ประเทศไทย) จำกัด

สิ่งที่ส่งมาด้วย	1. แผนงานก่อสร้างของโครงการ	จำนวน	1 ฉบับ
	2. แบบแนวท่อ	จำนวน	1 ฉบับ
	3. เอกสารประชาสัมพันธ์โครงการ	จำนวน	1 ฉบับ
	4. คู่มือความปลอดภัย	จำนวน	1 ฉบับ

ตามที่บริษัท ดับบลิวเอชเอ อีสเทิร์น ซีบอร์ด เอ็นจีที 4 จำกัด ได้รับอนุญาตก่อสร้างวางท่อจำหน่ายก๊าซธรรมชาติไปยังลูกค้าใหม่ บริษัท คาร์ดินัลเฮลท์ 222 (ประเทศไทย) จำกัด และบริษัท เอสซีอีอาร์ลูซอดติกา (ประเทศไทย) จำกัด ในนิคมอุตสาหกรรมดับบลิวเอชเอ อีสเทิร์นซีบอร์ด 4 เป็นการวางท่อพลาสติกชนิด โพลีเอทิลีนความหนาแน่นสูง (High Density Polyethylene : HDPE) ขนาดเส้นผ่าศูนย์กลางประมาณ 225 มิลลิเมตร (ประมาณ 8 นิ้ว) มีความหนาประมาณ 20.5 มิลลิเมตร และขนาดเส้นผ่าศูนย์กลาง 160 มิลลิเมตร (ประมาณ 6 นิ้ว) มีความหนาประมาณ 14.6 มิลลิเมตร โดยการวางท่อส่งก๊าซธรรมชาติของโครงการ รวมระยะทางประมาณ 1,527 เมตร

โดยบริษัท ออกัสท์ ไทยเทค จำกัด ตั้งอยู่เลขที่ 2/10 หมู่ 6 ถนนราษฎร์พัฒนา แขวงสะพานสูง เขตสะพานสูง กรุงเทพมหานคร ได้รับการว่าจ้างจาก บริษัท ดับบลิวเอชเอ อีสเทิร์น ซีบอร์ด เอ็นจีที 4 จำกัด ให้เป็นผู้รับเหมาก่อสร้างโครงการก่อสร้างท่อจำหน่ายก๊าซธรรมชาติไปยังลูกค้าใหม่ บริษัท คาร์ดินัลเฮลท์ 222 (ประเทศไทย) จำกัด และบริษัท เอสซีอีอาร์ลูซอดติกา (ประเทศไทย) จำกัด ในนิคมอุตสาหกรรมดับบลิวเอชเอ อีสเทิร์นซีบอร์ด 4 มีความประสงค์ที่จะขอแจ้งการเริ่มเข้าดำเนินงานโครงการ ตั้งแต่วันที่ 1 เมษายน 2566 และคาดว่าจะแล้วเสร็จในวันที่ 31 ตุลาคม 2566 โดยมีรายละเอียด ดังสิ่งที่แนบมาด้วย

ในการนี้บริษัท ออกัสท์ ไทยเทค จำกัด ได้มอบหมายให้ คุณภัทรพล มะโนนา (วิศวกรโครงการ) เบอร์โทรศัพท์ 061-175-8194 เป็นผู้ประสานงานโครงการต่อไป

จึงเรียนมาเพื่อโปรดทราบและให้ความอนุเคราะห์ในการประสานงานต่อไป

ขอแสดงความนับถือ

(นายวิทยา ลีปรีชานนท์)

ผู้จัดการโครงการ

ลงชื่อ ร.ป.ท. (บ.ท.)



บริษัท ออกัสท์ ไทยเทค จำกัด

2/10 หมู่ 6 ถนนราษฎร์พัฒนา แขวงสะพานสูง เขตสะพานสูง กรุงเทพฯ 10240
2/10 Moo 6 Rajpatthana Rd., Saphan Sung, Saphan Sung, Bangkok 10240
Tel. 0-2540-5131 Fax. 0-2540-5127

วันที่ 22 มีนาคม 2566

เรื่อง แจ้งการดำเนินงานโครงการก่อสร้างท่อจำหน่ายก๊าซธรรมชาติ ไปยังลูกค้าใหม่ บริษัท คาร์ดิแนลเฮลท์ 222 (ประเทศไทย) จำกัด และบริษัท เอสซีแอลลูโซดติกา (ประเทศไทย) จำกัด ในนิคมอุตสาหกรรมดับบลิวเอชเอ อีสเทิร์นซีบอร์ด 4

เรียน กรรมการผู้จัดการ บริษัท คอนติเนนทอล ไทโรส (ประเทศไทย) จำกัด

สิ่งที่ส่งมาด้วย	1. แผนงานก่อสร้างของโครงการ	จำนวน	1 ฉบับ
	2. แบบแนวท่อ	จำนวน	1 ฉบับ
	3. เอกสารประชาสัมพันธ์โครงการ	จำนวน	1 ฉบับ
	4. คู่มือความปลอดภัย	จำนวน	1 ฉบับ

ตามที่บริษัท ดับบลิวเอชเอ อีสเทิร์น ซีบอร์ด เอ็นจีที 4 จำกัด ได้รับอนุญาตก่อสร้างวางท่อจำหน่ายก๊าซธรรมชาติไปยังลูกค้าใหม่ บริษัท คาร์ดิแนลเฮลท์ 222 (ประเทศไทย) จำกัด และบริษัท เอสซีแอลลูโซดติกา (ประเทศไทย) จำกัด ในนิคมอุตสาหกรรมดับบลิวเอชเอ อีสเทิร์นซีบอร์ด 4 เป็นการวางท่อพลาสติกชนิด โพลีเอทิลีนความหนาแน่นสูง (High Density Polyethylene : HDPE) ขนาดเส้นผ่าศูนย์กลางประมาณ 225 มิลลิเมตร (ประมาณ 8 นิ้ว) มีความหนาประมาณ 20.5 มิลลิเมตร และขนาดเส้นผ่าศูนย์กลาง 160 มิลลิเมตร (ประมาณ 6 นิ้ว) มีความหนาประมาณ 14.6 มิลลิเมตร โดยการวางท่อส่งก๊าซธรรมชาติของโครงการ รวมระยะทางประมาณ 1,527 เมตร

โดยบริษัท ออกัสท์ ไทยเทค จำกัด ตั้งอยู่เลขที่ 2/10 หมู่ 6 ถนนราษฎร์พัฒนา แขวงสะพานสูง เขตสะพานสูง กรุงเทพมหานคร ได้รับการว่าจ้างจาก บริษัท ดับบลิวเอชเอ อีสเทิร์น ซีบอร์ด เอ็นจีที 4 จำกัด ให้เป็นผู้รับเหมาก่อสร้างโครงการก่อสร้างท่อจำหน่ายก๊าซธรรมชาติไปยังลูกค้าใหม่ บริษัท คาร์ดิแนลเฮลท์ 222 (ประเทศไทย) จำกัด และบริษัท เอสซีแอลลูโซดติกา (ประเทศไทย) จำกัด ในนิคมอุตสาหกรรมดับบลิวเอชเอ อีสเทิร์นซีบอร์ด 4 มีความประสงค์ที่จะขอแจ้งการเริ่มเข้าดำเนินงานโครงการ ตั้งแต่วันที่ 1 เมษายน 2566 และคาดว่าจะแล้วเสร็จในวันที่ 31 ตุลาคม 2566 โดยมีรายละเอียด ดังสิ่งที่แนบมาด้วย

ในการนี้บริษัท ออกัสท์ ไทยเทค จำกัด ได้มอบหมายให้ คุณภัทรพล มะโนนำ (วิศวกรโครงการ) เบอร์โทรศัพท์ 061-175-8194 เป็นผู้ประสานงานโครงการต่อไป

จึงเรียนมาเพื่อโปรดทราบและให้ความอนุเคราะห์ในการประสานงานต่อไป

ขอแสดงความนับถือ

(นายวิทยา ลีปริชานนท์)

ผู้จัดการโครงการ

ลงชื่อ ทศนิมิต



บริษัท ออกัสท์ ไทยเทค จำกัด

2/10 หมู่ 6 ถนนราษฎร์พัฒนา แขวงสะพานสูง เขตสะพานสูง กรุงเทพฯ 10240
2/10 Moo 6 Rajpatthana Rd., Saphan Sung, Saphan Sung, Bangkok 10240
Tel. 0-2540-5131 Fax. 0-2540-5127

วันที่ 22 มีนาคม 2566

เรื่อง แจ้งการดำเนินงานโครงการก่อสร้างท่อจำหน่ายก๊าซธรรมชาติ ไปยังลูกค้าใหม่ บริษัท คาร์ดิแนลเฮลท์ 222 (ประเทศไทย) จำกัด และบริษัท เอสซีอีอาร์ลูซอดติกา (ประเทศไทย) จำกัด ในนิคมอุตสาหกรรมดับบลิวเอชเอ อีสเทิร์นซีบอร์ด 4

เรียน ผู้จัดการ นิคมอุตสาหกรรมดับบลิวเอชเอ อีสเทิร์นซีบอร์ด 4

สิ่งที่ส่งมาด้วย	1. แผนงานก่อสร้างของโครงการ	จำนวน	1 ฉบับ
	2. แบบแนวท่อ	จำนวน	1 ฉบับ
	3. เอกสารประชาสัมพันธ์โครงการ	จำนวน	1 ฉบับ
	4. คู่มือความปลอดภัย	จำนวน	1 ฉบับ

ตามที่บริษัท ดับบลิวเอชเอ อีสเทิร์น ซีบอร์ด เอ็นจีที 4 จำกัด ได้รับอนุญาตก่อสร้างวางท่อจำหน่ายก๊าซธรรมชาติไปยังลูกค้าใหม่ บริษัท คาร์ดิแนลเฮลท์ 222 (ประเทศไทย) จำกัด และบริษัท เอสซีอีอาร์ลูซอดติกา (ประเทศไทย) จำกัด ในนิคมอุตสาหกรรมดับบลิวเอชเอ อีสเทิร์นซีบอร์ด 4 เป็นการวางท่อพลาสติกชนิด โพลีเอทิลีนความหนาแน่นสูง (High Density Polyethylene : HDPE) ขนาดเส้นผ่าศูนย์กลางประมาณ 225 มิลลิเมตร (ประมาณ 8 นิ้ว) มีความหนาประมาณ 20.5 มิลลิเมตร และขนาดเส้นผ่าศูนย์กลาง 160 มิลลิเมตร (ประมาณ 6 นิ้ว) มีความหนาประมาณ 14.6 มิลลิเมตร โดยการวางท่อส่งก๊าซธรรมชาติของโครงการ รวมระยะทางประมาณ 1,527 เมตร

โดยบริษัท ออกัสท์ ไทยเทค จำกัด ตั้งอยู่เลขที่ 2/10 หมู่ 6 ถนนราษฎร์พัฒนา แขวงสะพานสูง เขตสะพานสูง กรุงเทพมหานคร ได้รับการว่าจ้างจาก บริษัท ดับบลิวเอชเอ อีสเทิร์น ซีบอร์ด เอ็นจีที 4 จำกัด ให้เป็นผู้รับเหมาก่อสร้างโครงการก่อสร้างท่อจำหน่ายก๊าซธรรมชาติไปยังลูกค้าใหม่ บริษัท คาร์ดิแนลเฮลท์ 222 (ประเทศไทย) จำกัด และบริษัท เอสซีอีอาร์ลูซอดติกา (ประเทศไทย) จำกัด ในนิคมอุตสาหกรรมดับบลิวเอชเอ อีสเทิร์นซีบอร์ด 4 มีความประสงค์ที่จะขอแจ้งการเริ่มเข้าดำเนินงานโครงการ ตั้งแต่วันที่ 1 เมษายน 2566 และคาดว่าจะแล้วเสร็จในวันที่ 31 ตุลาคม 2566 โดยมีรายละเอียด ดังสิ่งที่แนบมาด้วย

ในการนี้บริษัท ออกัสท์ ไทยเทค จำกัด ได้มอบหมายให้ คุณภัทรพล มะโนนำ (วิศวกรโครงการ) เบอร์โทรศัพท์ 061-175-8194 เป็นผู้ประสานงานโครงการต่อไป

จึงเรียนมาเพื่อโปรดทราบและให้ความอนุเคราะห์ในการประสานงานต่อไป

ขอแสดงความนับถือ

(นายวิทย์ ลิขิตานนท์)

ผู้จัดการโครงการ

ลงชื่อ



บริษัท ออกัสท์ ไทยเทค จำกัด

2/10 หมู่ 6 ถนนราษฎร์พัฒนา แขวงสะพานสูง เขตสะพานสูง กรุงเทพฯ 10240
2/10 Moo 6 Rajpatthana Rd., Saphan Sung, Saphan Sung, Bangkok 10240
Tel. 0-2540-5131 Fax. 0-2540-5127

วันที่ 22 มีนาคม 2566

เรื่อง แจ้งการดำเนินงานโครงการก่อสร้างท่อจำหน่ายก๊าซธรรมชาติ ไปยังลูกค้าใหม่ บริษัท คาร์ดินัลเฮลท์ 222 (ประเทศไทย) จำกัด และบริษัท เอสซีอีอาร์ลูซอดติกา (ประเทศไทย) จำกัด ในนิคมอุตสาหกรรมดับบลิวเอชเอ อีสเทิร์นซีบอร์ด 4

เรียน นายกองคํการบริหารส่วนตำบลแม่ น้ำคู้

สิ่งที่ส่งมาด้วย	1. แผนงานก่อสร้างของโครงการ	จำนวน	1 ฉบับ
	2. แบบแนวท่อ	จำนวน	1 ฉบับ
	3. เอกสารประชาสัมพันธ์โครงการ	จำนวน	1 ฉบับ
	4. คู่มือความปลอดภัย	จำนวน	1 ฉบับ

ตามที่บริษัท ดับบลิวเอชเอ อีสเทิร์น ซีบอร์ด เอ็นจีที 4 จำกัด ได้รับอนุญาตก่อสร้างวางท่อจำหน่ายก๊าซธรรมชาติไปยังลูกค้าใหม่ บริษัท คาร์ดินัลเฮลท์ 222 (ประเทศไทย) จำกัด และบริษัท เอสซีอีอาร์ลูซอดติกา (ประเทศไทย) จำกัด ในนิคมอุตสาหกรรมดับบลิวเอชเอ อีสเทิร์นซีบอร์ด 4 เป็นการวางท่อพลาสติกชนิด โพลีเอทิลีนความหนาแน่นสูง (High Density Polyethylene : HDPE) ขนาดเส้นผ่าศูนย์กลางประมาณ 225 มิลลิเมตร (ประมาณ 8 นิ้ว) มีความหนาประมาณ 20.5 มิลลิเมตร และขนาดเส้นผ่าศูนย์กลาง 160 มิลลิเมตร (ประมาณ 6 นิ้ว) มีความหนาประมาณ 14.6 มิลลิเมตร โดยการวางท่อส่งก๊าซธรรมชาติของโครงการ รวมระยะทางประมาณ 1,527 เมตร

โดยบริษัท ออกัสท์ ไทยเทค จำกัด ตั้งอยู่เลขที่ 2/10 หมู่ 6 ถนนราษฎร์พัฒนา แขวงสะพานสูง เขตสะพานสูง กรุงเทพมหานคร ได้รับการว่าจ้างจาก บริษัท ดับบลิวเอชเอ อีสเทิร์น ซีบอร์ด เอ็นจีที 4 จำกัด ให้เป็นผู้รับเหมาก่อสร้างโครงการก่อสร้างท่อจำหน่ายก๊าซธรรมชาติไปยังลูกค้าใหม่ บริษัท คาร์ดินัลเฮลท์ 222 (ประเทศไทย) จำกัด และบริษัท เอสซีอีอาร์ลูซอดติกา (ประเทศไทย) จำกัด ในนิคมอุตสาหกรรมดับบลิวเอชเอ อีสเทิร์นซีบอร์ด 4 มีความประสงค์ที่จะขอแจ้งการเริ่มเข้าดำเนินงานโครงการ ตั้งแต่วันที่ 1 เมษายน 2566 และคาดว่าจะแล้วเสร็จในวันที่ 31 ตุลาคม 2566 โดยมีรายละเอียด ดังสิ่งที่แนบมาด้วย

ในการนี้บริษัท ออกัสท์ ไทยเทค จำกัด ได้มอบหมายให้ คุณภัทรพล มะโนนา (วิศวกรโครงการ) เบอร์โทรศัพท์ 061-175-8194 เป็นผู้ประสานงานโครงการต่อไป

จึงเรียนมาเพื่อโปรดทราบและให้ความอนุเคราะห์ในการประสานงานต่อไป

ขอแสดงความนับถือ

(นายวิทยา ลีปริชานนท์)

ผู้จัดการโครงการ

ลงชื่อ



บริษัท ออกัสท์ ไทยเทค จำกัด

2/10 หมู่ 6 ถนนราษฎร์พัฒนา แขวงสะพานสูง เขตสะพานสูง กรุงเทพฯ 10240
2/10 Moo 6 Rajpatthana Rd., Saphan Sung, Saphan Sung, Bangkok 10240
Tel. 0-2540-5131 Fax. 0-2540-5127

วันที่ 22 มีนาคม 2566

เรื่อง แจ้งการดำเนินงานโครงการก่อสร้างท่อจำหน่ายก๊าซธรรมชาติ ไปยังลูกค้าใหม่ บริษัท คาร์ดินัลเฮลท์ 222 (ประเทศไทย) จำกัด และบริษัท เอสซีอีอาร์ลูซอดติกา (ประเทศไทย) จำกัด ในนิคมอุตสาหกรรมดับบลิวเอชเอ อีสเทิร์นซีบอร์ด 4

เรียน ผู้อำนวยการ โรงพยาบาลปลวกแดง

สิ่งที่ส่งมาด้วย	1. แผนงานก่อสร้างของโครงการ	จำนวน	1 ฉบับ
	2. แบบแนวท่อ	จำนวน	1 ฉบับ
	3. เอกสารประชาสัมพันธ์โครงการ	จำนวน	1 ฉบับ
	4. คู่มือความปลอดภัย	จำนวน	1 ฉบับ

ตามที่บริษัท ดับบลิวเอชเอ อีสเทิร์น ซีบอร์ด เอ็นจีที 4 จำกัด ได้รับอนุญาตก่อสร้างวางท่อจำหน่ายก๊าซธรรมชาติไปยังลูกค้าใหม่ บริษัท คาร์ดินัลเฮลท์ 222 (ประเทศไทย) จำกัด และบริษัท เอสซีอีอาร์ลูซอดติกา (ประเทศไทย) จำกัด ในนิคมอุตสาหกรรมดับบลิวเอชเอ อีสเทิร์นซีบอร์ด 4 เป็นการวางท่อพลาสติกชนิด โพลีเอทิลีนความหนาแน่นสูง (High Density Polyethylene : HDPE) ขนาดเส้นผ่าศูนย์กลางประมาณ 225 มิลลิเมตร (ประมาณ 8 นิ้ว) มีความหนาประมาณ 20.5 มิลลิเมตร และขนาดเส้นผ่าศูนย์กลาง 160 มิลลิเมตร (ประมาณ 6 นิ้ว) มีความหนาประมาณ 14.6 มิลลิเมตร โดยการวางท่อส่งก๊าซธรรมชาติของโครงการ รวมระยะทางประมาณ 1,527 เมตร

โดยบริษัท ออกัสท์ ไทยเทค จำกัด ตั้งอยู่เลขที่ 2/10 หมู่ 6 ถนนราษฎร์พัฒนา แขวงสะพานสูง เขตสะพานสูง กรุงเทพมหานคร ได้รับการว่าจ้างจาก บริษัท ดับบลิวเอชเอ อีสเทิร์น ซีบอร์ด เอ็นจีที 4 จำกัด ให้เป็นผู้รับเหมาก่อสร้างโครงการก่อสร้างท่อจำหน่ายก๊าซธรรมชาติไปยังลูกค้าใหม่ บริษัท คาร์ดินัลเฮลท์ 222 (ประเทศไทย) จำกัด และบริษัท เอสซีอีอาร์ลูซอดติกา (ประเทศไทย) จำกัด ในนิคมอุตสาหกรรมดับบลิวเอชเอ อีสเทิร์นซีบอร์ด 4 มีความประสงค์ที่จะขอแจ้งการเริ่มเข้าดำเนินงานโครงการ ตั้งแต่วันที่ 1 เมษายน 2566 และคาดว่าจะแล้วเสร็จในวันที่ 31 ตุลาคม 2566 โดยมีรายละเอียด ดังสิ่งที่แนบมาด้วย

ในการนี้บริษัท ออกัสท์ ไทยเทค จำกัด ได้มอบหมายให้ คุณภัทรพล มะโนนา (วิศวกรโครงการ) เบอร์โทรศัพท์ 061-175-8194 เป็นผู้ประสานงานโครงการต่อไป

จึงเรียนมาเพื่อโปรดทราบและให้ความอนุเคราะห์ในการประสานงานต่อไป

ขอแสดงความนับถือ

(นายวิทยา สิริพานนท์)

ผู้จัดการโครงการ

ลงชื่อ



บริษัท ออกัสท์ ไทยเทค จำกัด

2/10 หมู่ 6 ถนนราษฎร์พัฒนา แขวงสะพานสูง เขตสะพานสูง กรุงเทพฯ 10240
2/10 Moo 6 Rajpatthana Rd., Saphan Sung, Saphan Sung, Bangkok 10240
Tel. 0-2540-5131 Fax. 0-2540-5127

วันที่ 22 มีนาคม 2566

เรื่อง แจ้งการดำเนินงานโครงการก่อสร้างท่อจำหน่ายก๊าซธรรมชาติ ไปยังลูกค้าใหม่ บริษัท คาร์ดิแนลเฮลท์ 222 (ประเทศไทย) จำกัด และบริษัท เอสซีอีอาร์ลูซอดติกา (ประเทศไทย) จำกัด ในนิคมอุตสาหกรรมดับบลิวเอชเอ อีสเทิร์นซีบอร์ด 4

เรียน ผู้จัดการ การไฟฟ้าส่วนภูมิภาคปทุมธานี จังหวัดระยอง

สิ่งที่ส่งมาด้วย	1. แผนงานก่อสร้างของโครงการ	จำนวน	1 ฉบับ
	2. แบบแนวท่อ	จำนวน	1 ฉบับ
	3. เอกสารประชาสัมพันธ์โครงการ	จำนวน	1 ฉบับ
	4. คู่มือความปลอดภัย	จำนวน	1 ฉบับ

ตามที่บริษัท ดับบลิวเอชเอ อีสเทิร์น ซีบอร์ด เอ็นจีตี 4 จำกัด ได้รับอนุญาตก่อสร้างวางท่อจำหน่ายก๊าซธรรมชาติไปยังลูกค้าใหม่ บริษัท คาร์ดิแนลเฮลท์ 222 (ประเทศไทย) จำกัด และบริษัท เอสซีอีอาร์ลูซอดติกา (ประเทศไทย) จำกัด ในนิคมอุตสาหกรรมดับบลิวเอชเอ อีสเทิร์นซีบอร์ด 4 เป็นการวางท่อพลาสติกชนิด โพลีเอทิลีนความหนาแน่นสูง (High Density Polyethylene : HDPE) ขนาดเส้นผ่าศูนย์กลางประมาณ 225 มิลลิเมตร (ประมาณ 8 นิ้ว) มีความหนาประมาณ 20.5 มิลลิเมตร และขนาดเส้นผ่าศูนย์กลาง 160 มิลลิเมตร (ประมาณ 6 นิ้ว) มีความหนาประมาณ 14.6 มิลลิเมตร โดยการวางท่อส่งก๊าซธรรมชาติของโครงการ รวมระยะทางประมาณ 1,527 เมตร

โดยบริษัท ออกัสท์ ไทยเทค จำกัด ตั้งอยู่เลขที่ 2/10 หมู่ 6 ถนนราษฎร์พัฒนา แขวงสะพานสูง เขตสะพานสูง กรุงเทพมหานคร ได้รับการว่าจ้างจาก บริษัท ดับบลิวเอชเอ อีสเทิร์น ซีบอร์ด เอ็นจีตี 4 จำกัด ให้เป็นผู้รับเหมาก่อสร้างโครงการก่อสร้างท่อจำหน่ายก๊าซธรรมชาติไปยังลูกค้าใหม่ บริษัท คาร์ดิแนลเฮลท์ 222 (ประเทศไทย) จำกัด และบริษัท เอสซีอีอาร์ลูซอดติกา (ประเทศไทย) จำกัด ในนิคมอุตสาหกรรมดับบลิวเอชเอ อีสเทิร์นซีบอร์ด 4 มีความประสงค์ที่จะขอแจ้งการเริ่มเข้าดำเนินงานโครงการ ตั้งแต่วันที่ 1 เมษายน 2566 และคาดว่าจะแล้วเสร็จในวันที่ 31 ตุลาคม 2566 โดยมีรายละเอียด ดังสิ่งที่แนบมาด้วย

ในการนี้บริษัท ออกัสท์ ไทยเทค จำกัด ได้มอบหมายให้ คุณภัทรพล มะโนนำ (วิศวกรโครงการ) เบอร์โทรศัพท์ 061-175-8194 เป็นผู้ประสานงานโครงการต่อไป

จึงเรียนมาเพื่อโปรดทราบและให้ความอนุเคราะห์ในการประสานงานต่อไป

ขอแสดงความนับถือ

(นายวิทยา ลิขิตานนท์)

ผู้จัดการโครงการ

ลงชื่อ วัฒนศิริ, มานะ



บริษัท ออกัสท์ ไทยเทค จำกัด

2/10 หมู่ 6 ถนนราษฎร์พัฒนา แขวงสะพานสูง เขตสะพานสูง กรุงเทพฯ 10240
2/10 Moo 6 Rajpatthana Rd., Saphan Sung, Saphan Sung, Bangkok 10240
Tel. 0-2540-5131 Fax. 0-2540-5127

วันที่ 22 มีนาคม 2566

เรื่อง แจ้งการดำเนินงานโครงการก่อสร้างท่อจำหน่ายก๊าซธรรมชาติ ไปยังลูกค้าใหม่ บริษัท คาร์ดิแนลเฮลท์ 222 (ประเทศไทย) จำกัด และบริษัท เอสซีอีอาร์ลูซอดติกา (ประเทศไทย) จำกัด ในนิคมอุตสาหกรรมดับบลิวเอชเอ อีสเทิร์นซีบอร์ด 4

เรียน นายอำเภอ ที่ว่าการอำเภอปลวกแดง

สิ่งที่ส่งมาด้วย	1. แผนงานก่อสร้างของโครงการ	จำนวน	1 ฉบับ
	2. แบบแนวท่อ	จำนวน	1 ฉบับ
	3. เอกสารประชาสัมพันธ์โครงการ	จำนวน	1 ฉบับ
	4. คู่มือความปลอดภัย	จำนวน	1 ฉบับ

ตามที่บริษัท ดับบลิวเอชเอ อีสเทิร์น ซีบอร์ด เอ็นจีที 4 จำกัด ได้รับอนุญาตก่อสร้างวางท่อจำหน่ายก๊าซธรรมชาติไปยังลูกค้าใหม่ บริษัท คาร์ดิแนลเฮลท์ 222 (ประเทศไทย) จำกัด และบริษัท เอสซีอีอาร์ลูซอดติกา (ประเทศไทย) จำกัด ในนิคมอุตสาหกรรมดับบลิวเอชเอ อีสเทิร์นซีบอร์ด 4 เป็นการวางท่อพลาสติกชนิด โพลีเอทิลีนความหนาแน่นสูง (High Density Polyethylene : HDPE) ขนาดเส้นผ่าศูนย์กลางประมาณ 225 มิลลิเมตร (ประมาณ 8 นิ้ว) มีความหนาประมาณ 20.5 มิลลิเมตร และขนาดเส้นผ่าศูนย์กลาง 160 มิลลิเมตร (ประมาณ 6 นิ้ว) มีความหนาประมาณ 14.6 มิลลิเมตร โดยการวางท่อส่งก๊าซธรรมชาติของโครงการ รวมระยะทางประมาณ 1,527 เมตร

โดยบริษัท ออกัสท์ ไทยเทค จำกัด ตั้งอยู่เลขที่ 2/10 หมู่ 6 ถนนราษฎร์พัฒนา แขวงสะพานสูง เขตสะพานสูง กรุงเทพมหานคร ได้รับการว่าจ้างจาก บริษัท ดับบลิวเอชเอ อีสเทิร์น ซีบอร์ด เอ็นจีที 4 จำกัด ให้เป็นผู้รับเหมาก่อสร้างโครงการก่อสร้างท่อจำหน่ายก๊าซธรรมชาติไปยังลูกค้าใหม่ บริษัท คาร์ดิแนลเฮลท์ 222 (ประเทศไทย) จำกัด และบริษัท เอสซีอีอาร์ลูซอดติกา (ประเทศไทย) จำกัด ในนิคมอุตสาหกรรมดับบลิวเอชเอ อีสเทิร์นซีบอร์ด 4 มีความประสงค์ที่จะขอแจ้งการเริ่มเข้าดำเนินงานโครงการ ตั้งแต่วันที่ 1 เมษายน 2566 และคาดว่าจะแล้วเสร็จในวันที่ 31 ตุลาคม 2566 โดยมีรายละเอียด ดังสิ่งที่แนบมาด้วย

ในการนี้บริษัท ออกัสท์ ไทยเทค จำกัด ได้มอบหมายให้ คุณภัทรพล มะโนนา (วิศวกรโครงการ) เบอร์โทรศัพท์ 061-175-8194 เป็นผู้ประสานงานโครงการต่อไป

จึงเรียนมาเพื่อโปรดทราบและให้ความอนุเคราะห์ในการประสานงานต่อไป

ขอแสดงความนับถือ

(นายวิทยา สิริชานนท์)

ผู้จัดการโครงการ

ลงชื่อ



บริษัท ออกัสท์ ไทยเทค จำกัด

2/10 หมู่ 6 ถนนราษฎร์พัฒนา แขวงสะพานสูง เขตสะพานสูง กรุงเทพฯ 10240
2/10 Moo 6 Rajpathana Rd., Saphan Sung, Saphan Sung, Bangkok 10240
Tel. 0-2540-5131 Fax. 0-2540-5127

วันที่ 22 มีนาคม 2566

เรื่อง แจ้งการดำเนินงานโครงการก่อสร้างท่อจำหน่ายก๊าซธรรมชาติ ไปยังลูกค้าใหม่ บริษัท คาร์ดิแนลเฮลท์ 222 (ประเทศไทย) จำกัด และบริษัท เอสซีอีอาร์ลูซอดติกา (ประเทศไทย) จำกัด ในนิคมอุตสาหกรรมดับบลิวเอชเอ อีสเทิร์นซีบอร์ด 4

เรียน ผู้กำกับ สถานีตำรวจภูธรปลวกแดง

สิ่งที่ส่งมาด้วย	1. แผนงานก่อสร้างของโครงการ	จำนวน	1 ฉบับ
	2. แบบแนวท่อ	จำนวน	1 ฉบับ
	3. เอกสารประชาสัมพันธ์โครงการ	จำนวน	1 ฉบับ
	4. คู่มือความปลอดภัย	จำนวน	1 ฉบับ

ตามที่บริษัท ดับบลิวเอชเอ อีสเทิร์น ซีบอร์ด เอ็นจีที 4 จำกัด ได้รับอนุญาตก่อสร้างวางท่อจำหน่ายก๊าซธรรมชาติไปยังลูกค้าใหม่ บริษัท คาร์ดิแนลเฮลท์ 222 (ประเทศไทย) จำกัด และบริษัท เอสซีอีอาร์ลูซอดติกา (ประเทศไทย) จำกัด ในนิคมอุตสาหกรรมดับบลิวเอชเอ อีสเทิร์นซีบอร์ด 4 เป็นการวางท่อพลาสติกชนิด โพลีเอทิลีนความหนาแน่นสูง (High Density Polyethylene : HDPE) ขนาดเส้นผ่าศูนย์กลางประมาณ 225 มิลลิเมตร (ประมาณ 8 นิ้ว) มีความหนาประมาณ 20.5 มิลลิเมตร และขนาดเส้นผ่าศูนย์กลาง 160 มิลลิเมตร (ประมาณ 6 นิ้ว) มีความหนาประมาณ 14.6 มิลลิเมตร โดยการวางท่อส่งก๊าซธรรมชาติของโครงการ รวมระยะทางประมาณ 1,527 เมตร

โดยบริษัท ออกัสท์ ไทยเทค จำกัด ตั้งอยู่เลขที่ 2/10 หมู่ 6 ถนนราษฎร์พัฒนา แขวงสะพานสูง เขตสะพานสูง กรุงเทพมหานคร ได้รับการว่าจ้างจาก บริษัท ดับบลิวเอชเอ อีสเทิร์น ซีบอร์ด เอ็นจีที 4 จำกัด ให้เป็นผู้รับเหมาก่อสร้างโครงการก่อสร้างท่อจำหน่ายก๊าซธรรมชาติไปยังลูกค้าใหม่ บริษัท คาร์ดิแนลเฮลท์ 222 (ประเทศไทย) จำกัด และบริษัท เอสซีอีอาร์ลูซอดติกา (ประเทศไทย) จำกัด ในนิคมอุตสาหกรรมดับบลิวเอชเอ อีสเทิร์นซีบอร์ด 4 มีความประสงค์ที่จะขอแจ้งการเริ่มเข้าดำเนินงานโครงการ ตั้งแต่วันที่ 1 เมษายน 2566 และคาดว่าจะแล้วเสร็จในวันที่ 31 ตุลาคม 2566 โดยมีรายละเอียด ดังสิ่งที่แนบมาด้วย

ในการนี้บริษัท ออกัสท์ ไทยเทค จำกัด ได้มอบหมายให้ คุณภัทรพล มะโนนา (วิศวกรโครงการ) เบอร์โทรศัพท์ 061-175-8194 เป็นผู้ประสานงานโครงการต่อไป

จึงเรียนมาเพื่อโปรดทราบและให้ความอนุเคราะห์ในการประสานงานต่อไป

ขอแสดงความนับถือ

(นายวิทยา ลีปริชานนท์)

ผู้จัดการโครงการ

ลงชื่อ  S. S. H. Chai

WHA Eastern Seaboard NGD4

บริษัท ดับบลิวเอชเอ อีสเทิร์น ซีบอร์ด เอ็นจีดี 4 จำกัด

รายงานผลการปฏิบัติตามมาตรการป้องกันและแก้ไขผลกระทบสิ่งแวดล้อม
และมาตรการติดตามตรวจสอบผลกระทบสิ่งแวดล้อม
โครงการท่อส่งก๊าซธรรมชาติภายในนิคมอุตสาหกรรมเหมราชอีสเทิร์นซีบอร์ด แห่งที่ 4

ภาคผนวก ค-2

แบบฟอร์มข้อร้องเรียนโครงการ

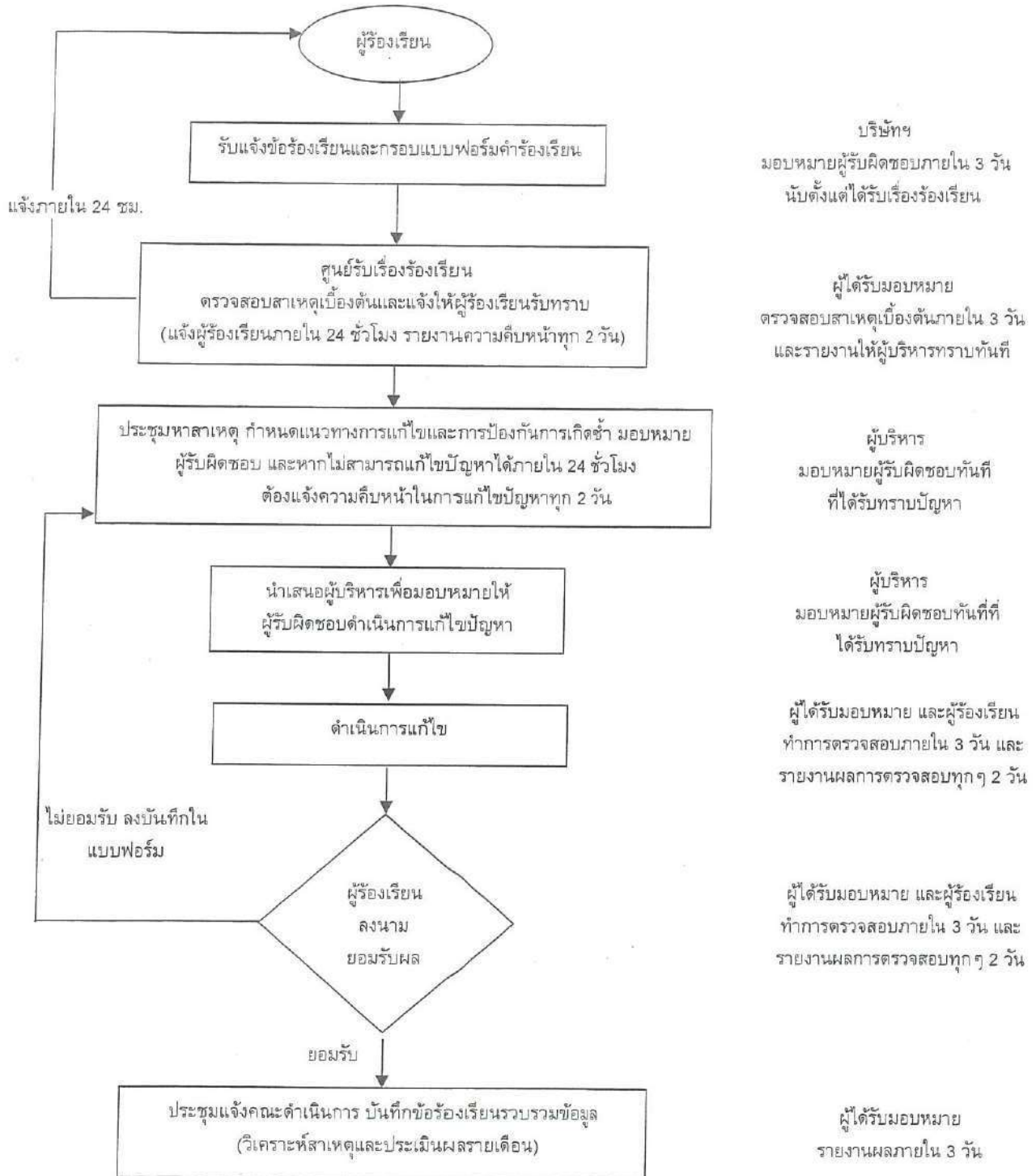
จัดเตรียมโดย



บริษัท เอส.พี.เอส. คอนสตรัคชั่น เซอร์วิส จำกัด

ขั้นตอนการดำเนินงาน

ผู้รับผิดชอบ



หมายเหตุ : ข้อร้องเรียน หมายถึง คำร้องเรียนจากประชาชนที่อาศัยในพื้นที่โดยรอบโครงการหรือพื้นที่ใกล้เคียง ในเรื่องที่เกี่ยวข้องกับปัญหาที่เกิด ความเดือดร้อนรำคาญกับความเป็นอยู่คุณภาพชีวิต สุขภาพอนามัยและความปลอดภัย และสิ่งแวดล้อมที่เกิดจากการดำเนินการโครงการ

รูปที่ 3 ผังการดำเนินงานรับข้อร้องเรียน กรณีทั่วไป ในระยะก่อสร้าง

Pita Pichan

ของบริษัท ดับบลิวเอชเอ เอ็นจิเนียริ่ง ซิสเต็มส์ จำกัด

(นายพิชฌ์ อัคราณิชย์)

ผู้อำนวยการบริหารโครงการ

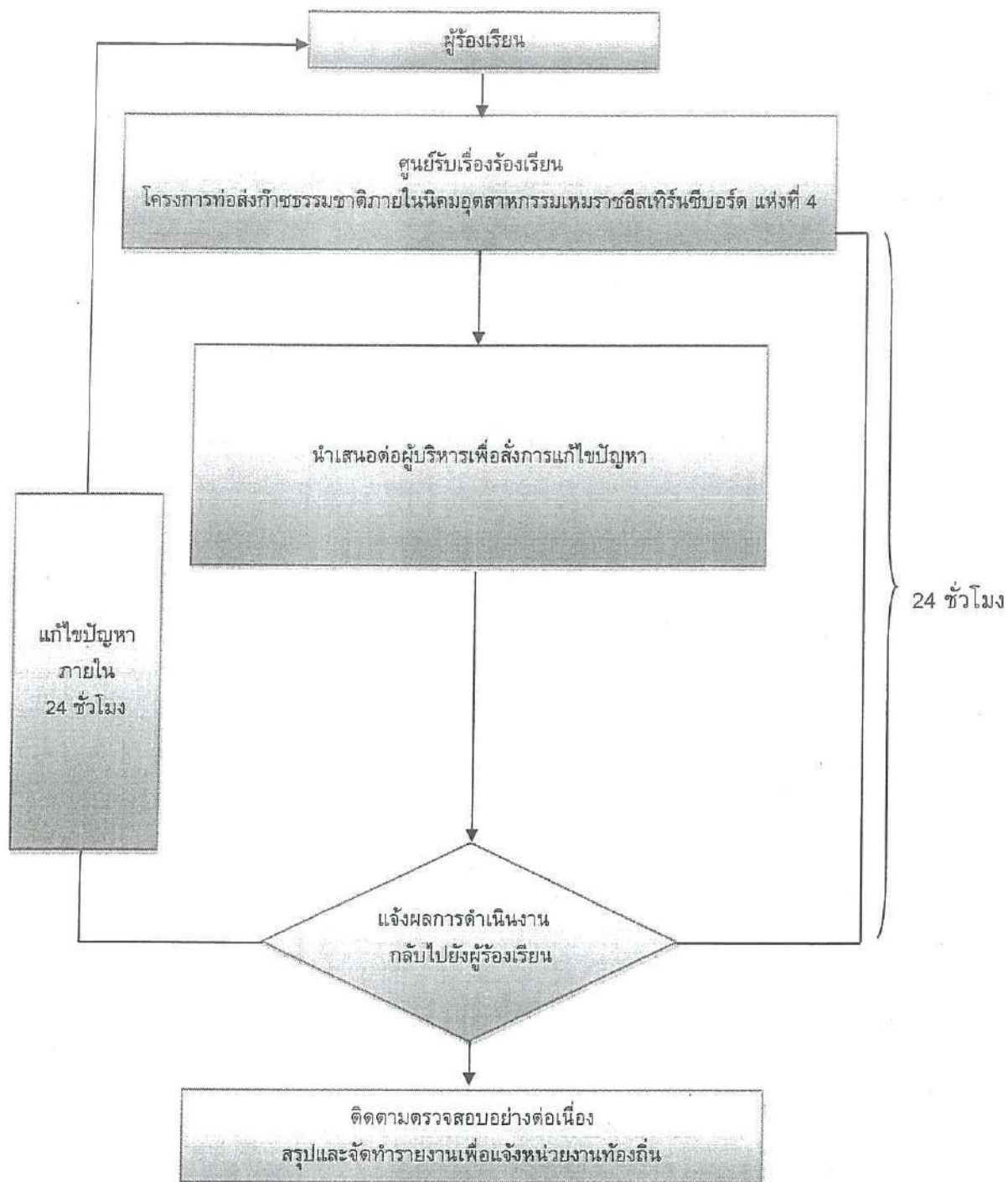
บริษัท ดับบลิวเอชเอ เอ็นจิเนียริ่ง ซิสเต็มส์ จำกัด



นายภาณุพงษ์ สติพัฒน์พร

ผู้อำนวยการสิ่งแวดล้อม

บริษัท เอ็นทิก จำกัด



รูปที่ 4 แผนผังการรับข้อร้องเรียนกรณีฉุกเฉินหรือเร่งด่วน ในระยะก่อสร้าง
ของบริษัท ดับบลิวเอชเอ อีสเทิร์น ซีบอร์ด เอ็นจิตี 4 จำกัด

Pitak Aicavan

(นายพิชิต อัคราณิชย์)

ผู้อำนวยการบริหารโครงการ

บริษัท ดับบลิวเอชเอ อีสเทิร์น ซีบอร์ด เอ็นจิตี 4 จำกัด



ภานุพงษ์ สดุดิวัฒนาพร

(นายภานุพงษ์ สดุดิวัฒนาพร)

ผู้อำนวยการสิ่งแวดล้อม

บริษัท เอ็นทิก จำกัด

เลขที่ □□

□□-□□□□/□□

แบบฟอร์มข้อร้องเรียน

พื้นที่โครงการ ช่วง KP _____ ถึง KP _____ วันที่ _____

อยู่ในพื้นที่หมู่บ้าน _____ ตำบล _____ อำเภอ _____ จังหวัด _____

ข้อมูลผู้ร้องเรียน

ชื่อ-นามสกุล นาย/นาง/นางสาว _____

อาชีพ _____

ที่อยู่ _____

โทรศัพท์ บ้าน _____ มือถือ _____

ข้อร้องเรียน / ข้อเสนอแนะ

รายละเอียด	ข้อเสนอแนะและแนวทางการแก้ไข

ลงชื่อ _____

* ลงชื่อผู้ร้องเรียนเมื่อไปดูพื้นที่ร่วมกับเจ้าหน้าที่
สำหรับเจ้าหน้าที่

ผู้ร้องเรียน

สิ่งที่พบหรือเหตุการณ์ที่พบ _____

สาเหตุเบื้องต้น

- ☐ การไม่ปฏิบัติตามมาตรการป้องกันแก้ไขผลกระทบสิ่งแวดล้อม
- ☐ การไม่ปฏิบัติตามกฎ ข้อกำหนด และสัญญา โดยผู้รับเหมา
- ☐ ความล่าช้าในการดำเนินงาน
- ☐ ความไม่เหมาะสมหรือไม่ถูกต้องในการปฏิบัติงาน
- ☐ ความไม่เรียบร้อยหรือไม่เป็นไปตามข้อตกลงของงานที่ปฏิบัติแล้วเสร็จ
- ☐ อื่น ๆ (ระบุ) _____

ประเภทของข้อร้องเรียน

- ☐ ด้านก่อสร้าง
- ☐ ความปลอดภัยและสุขภาพอนามัย
- ☐ ด้านสิ่งแวดล้อม
- ☐ อื่น ๆ (ระบุ) _____

ลงชื่อ _____

ผู้รับข้อร้องเรียน

รูปที่ 5 ตัวอย่างแบบฟอร์มข้อร้องเรียน ในระยะก่อสร้าง
ของบริษัท ดับบลิวเอชเอ เอ็นจิเนียริ่ง คอร์ปอเรชั่น จำกัด 4 จำกัด

Pita Areech

(นายพิฑฒ์ อัคราณิชย์)

ผู้อำนวยการบริหารโครงการ

บริษัท ดับบลิวเอชเอ เอ็นจิเนียริ่ง คอร์ปอเรชั่น จำกัด 4 จำกัด



ภานุพงษ์ สดุดิวัฒนาพร

(นายภานุพงษ์ สดุดิวัฒนาพร)

ผู้อำนวยการสิ่งแวดล้อม

บริษัท เอ็นทิก จำกัด

ประชุมหาสาเหตุและแนวทางการแก้ไข/ป้องกัน

สาเหตุ

แนวทางการป้องกันแก้ไข

หมายเหตุ : แนบเอกสารการประชุม (ถ้ามี)

ความเห็น/คำสั่งการ

ลงชื่อ

ผู้แทนบริษัท ฯ

ผลการแก้ไข

ลงชื่อ

ผู้ดำเนินการแก้ไข

ข้อร้องเรียน ได้รับการแก้ไขเรียบร้อยแล้ว

ลงชื่อ

ผู้ตรวจสอบ

รับทราบและลงบันทึกข้อร้องเรียน

ลงชื่อ

ผู้ร้องเรียน

ลงชื่อ

ผู้แทนบริษัท ฯ

รูปที่ 5 (ต่อ) ตัวอย่างแบบฟอร์มข้อร้องเรียน ในระยะก่อสร้าง
ของบริษัท ดับบลิวเอชเอ อีสเทิร์น ซีบอร์ด เอ็นจิเนียริ่ง จำกัด

Pita Pichai

(นายพิชฌ์ อัคราณิชย์)

ผู้อำนวยการบริหารโครงการ

บริษัท ดับบลิวเอชเอ อีสเทิร์น ซีบอร์ด เอ็นจิเนียริ่ง จำกัด



ภานุพงษ์ สักดิ์วัฒนไพ

(นายภานุพงษ์ สักดิ์วัฒนไพ)

ผู้อำนวยการสิ่งแวดล้อม

บริษัท เอ็นทิก จำกัด

WHA Eastern Seaboard NGD4

บริษัท ดับบลิวเอชเอ อีสเทิร์น ซีบอร์ด เอ็นจีดี 4 จำกัด

รายงานผลการปฏิบัติตามมาตรการป้องกันและแก้ไขผลกระทบสิ่งแวดล้อม
และมาตรการติดตามตรวจสอบผลกระทบสิ่งแวดล้อม
โครงการท่อส่งก๊าซธรรมชาติภายในนิคมอุตสาหกรรมเหมราชอีสเทิร์นซีบอร์ด แห่งที่ 4

ภาคผนวก ค-3

คู่มือเหตุฉุกเฉินสำหรับประชาชน
หน่วยงานและสถานประกอบการ

จัดเตรียมโดย



บริษัท เอส.พี.เอส. คอนสตรัคชั่น เซอร์วิส จำกัด

คู่มือเหตุฉุกเฉิน สำหรับประชาชน หน่วยงาน และสถานประกอบการ โครงการท่อส่งก๊าซธรรมชาติภายในนิคมอุตสาหกรรมเหมราชอีสเทิร์นซีบอร์ด แห่งที่ 4

1. ความรู้เกี่ยวกับธรรมชาติ

ก๊าซธรรมชาติเป็นสารประกอบไฮโดรคาร์บอนชนิดหนึ่ง ประกอบด้วย ไฮโดรเจนและคาร์บอน เกิดจากการทับถมของซากพืชและสัตว์เป็นเวลานานนับล้านปี และถูกย่อยสลายด้วยจุลินทรีย์จนแปรสภาพเป็นก๊าซ และน้ำมันสะสมอยู่ภายใต้ชั้นดินเนื่องจากความร้อนและแรงกดดันของโลก

โดยทั่วไปก๊าซธรรมชาติจากแหล่งผลิตจะประกอบด้วย สารไฮโดรคาร์บอนหลายชนิด ได้แก่ มีเทน อีเทน โพรเพน บิวเทน เพนเทน เฮกเซน และก๊าซอื่นๆ ทั้งนี้ขึ้นอยู่กับแหล่งก๊าซประเภทอื่นรวมอยู่ด้วย เช่น ก๊าซคาร์บอนไดออกไซด์ ไฮโดรเจนซัลไฟด์ และไนโตรเจน นอกจากนี้อาจมีสิ่งเจือปนอื่นๆ เช่น น้ำ เป็นต้น ด้วยสถานะความเป็นก๊าซ ทำให้การขนส่งก๊าซธรรมชาติจากแหล่งผลิตไปยังผู้ใช้ปลายทางมักใช้การขนส่งทางท่ออันเป็นวิธีที่ปลอดภัย และสะดวกที่สุดในปัจจุบัน

2. การพัฒนาก๊าซธรรมชาติในประเทศไทย

วิวัฒนาการของการขนส่งก๊าซธรรมชาติโดยระบบท่อ เริ่มตั้งแต่ 900 ปีก่อนคริสตกาล โดยชาวจีนเริ่มใช้กระบอกไม้ไผ่ในการขนส่งก๊าซธรรมชาติ ในสหรัฐอเมริกามีการค้นพบก๊าซธรรมชาติเป็นครั้งแรกในปี พ.ศ.2359 (ค.ศ.1816) หรือเมื่อ 185 ปีที่แล้ว โดยใช้เป็นเชื้อเพลิงให้แสงสว่างบนถนนบัลติมอร์ มลรัฐแมรี่แลนด์ ต่อมาเมื่อมีการค้นพบก๊าซธรรมชาติมากขึ้น จึงมีการวางเครือข่ายท่อส่งก๊าซธรรมชาติอย่างจริงจังตั้งแต่ช่วงปี พ.ศ.2463 (ค.ศ.1920) โดยเฉพาะในช่วงระหว่างสงครามโลกครั้งที่สอง (พ.ศ.2482 หรือ ค.ศ.1939) ปัจจุบันมีการวางเครือข่ายท่อส่งก๊าซธรรมชาติ รวมกันทั่วโลกมากกว่า 1 ล้าน กิโลเมตร โดยครึ่งหนึ่งอยู่อเมริกาเหนือและอีก 1 ใน 4 อยู่ในยุโรปตะวันออก

ประเทศไทยได้มีการสำรวจพบแหล่งก๊าซธรรมชาติในอ่าวไทย และนำขึ้นมาใช้ตั้งแต่ปี พ.ศ.2524 โดยนำมาใช้เป็นเชื้อเพลิงในการผลิตกระแสไฟฟ้า และในโรงงานอุตสาหกรรม เพื่อทดแทนการใช้น้ำมัน ซึ่งมีราคาสูงและต้องนำเข้าจากต่างประเทศ ดังนั้นการนำก๊าซธรรมชาติจากอ่าวไทยขึ้นมาใช้จึงเป็นการเปิดมิติใหม่ของการพึ่งพาพลังงานที่มีอยู่ภายในประเทศอย่างเป็นรูปธรรม และเนื่องด้วยก๊าซธรรมชาติเป็นเชื้อเพลิงที่สะอาด มีประสิทธิภาพสูง และมีต้นทุนต่ำกว่าการใช้เชื้อเพลิงชนิดอื่นๆ ทำให้การใช้ก๊าซธรรมชาติของไทยมีปริมาณสูงขึ้นทุกปี ผู้รับสัมปทานสำรวจและผลิตก๊าซธรรมชาติจึงลงทุนเพื่อแสวงหาแหล่งก๊าซธรรมชาติใหม่ๆ อยู่ตลอดเวลาทั้งในและต่างประเทศ รวมทั้งคิดค้นเทคโนโลยีใหม่ๆ เพื่อนำก๊าซธรรมชาติจากแหล่งที่มีอยู่ขึ้นมาให้ได้มากที่สุด

การปิโตรเลียมแห่งประเทศไทยปัจจุบันคือ บริษัท ปตท. จำกัด (มหาชน) หรือ ปตท. ได้นำระบบท่อส่งก๊าซธรรมชาติมาใช้เป็นเวลากว่า 30 ปีมาแล้ว โดยวางท่อส่งก๊าซธรรมชาติจากแหล่งเอราวัณในอ่าวไทยมายังชายฝั่งระยอง เป็นระยะทางประมาณ 415 กิโลเมตร และวางท่อบนบกจากจังหวัดระยองเลียบถนนสายหลักส่งตรงไปยังผู้ใช้ ได้แก่ โรงไฟฟ้าพลังความร้อนร่วมบางปะกง และโรงงานอุตสาหกรรมต่างๆ ซึ่งท่อส่งก๊าซธรรมชาตินี้จะมีเส้นผ่านศูนย์กลางแตกต่างกันไป ตามปริมาณจำหน่ายให้แก่ลูกค้า ปัจจุบันท่อส่งก๊าซธรรมชาติที่ใช้งานอยู่ในประเทศไทยมีระยะทางรวมกันกว่า 3,000 กิโลเมตร

ตลอดแนวท่อส่งก๊าซธรรมชาติ มีก๊าซธรรมชาติบรรจุอยู่เต็มตลอดแนวท่อ และมีการขนส่งตลอด 24 ชั่วโมง ใช้หลักการขนส่งจากแรงดันสูงไปสู่แรงดันต่ำ โดยทั่วไปมีขนาดตั้งแต่ 4 นิ้ว ไปจนถึง 42 นิ้ว และมีแรงดันตั้งแต่ 200 ปอนด์ต่อตารางนิ้ว จนถึง 1,870 ปอนด์ต่อตารางนิ้ว หรือมีแรงดันระหว่าง 14-130 เท่าของแรงดันบรรยากาศ

3. ผลงานทางเลือกที่สำคัญ

ในปัจจุบันการจัดส่งก๊าซธรรมชาติไปยังโรงไฟฟ้า ทำได้โดยระบบขนส่งทางท่อที่มีการวางโครงข่ายอย่างได้มาตรฐานและมีประสิทธิภาพ ลดปัญหาการจราจรรวมทั้งลดค่าใช้จ่ายในการสำรองเชื้อเพลิงและพื้นที่ใช้สอย และเนื่องจากก๊าซธรรมชาติมีการเผาไหม้ที่สมบูรณ์ สะอาด ปราศจากสารประกอบกำมะถัน จึงช่วยยืดอายุการทำงานของเครื่องจักร เป็นผลให้ประสิทธิภาพในการผลิตสูงขึ้นตลอดจนช่วยลดค่าใช้จ่ายในการบำรุงรักษาอุปกรณ์อีกด้วย ดังนั้น ก๊าซธรรมชาติจึงเป็นทางเลือกที่สำคัญของการใช้เชื้อเพลิงในประเทศไทย

4. แนวท่อส่งก๊าซธรรมชาติของโครงการ

ท่อส่งก๊าซฯ ของโครงการ เป็นการวางท่อเหล็ก (Carbon Steel) โดยมีจุดเริ่มต้นเชื่อมต่อจากวาล์ว (Tie-in Valve) จากสถานีควบคุมก๊าซ (Block Valve Station) ที่ 3.3 ของระบบท่อส่งก๊าซธรรมชาติบนบก เส้นที่ 3 ของบริษัท ปตท. จำกัด (มหาชน) ก่อนวางแนวท่อส่งก๊าซฯ ชนิดท่อเหล็ก เส้นผ่านศูนย์กลางขนาด 6 นิ้ว (แรงดันสูง) เข้าสู่พื้นที่ว่างในเขตทางถนนของ อบต.แม่ น้ำคู้ (ถนนหนองมะปริง-คลองนอก) แล้ววางท่อส่งก๊าซฯ ไปยังสถานีลดความดัน Primary Gate Station เพื่อลดความดันก๊าซฯ จากนั้น จะวางท่อส่งก๊าซฯ ชนิดท่อเหล็ก เส้นผ่านศูนย์กลางขนาด 6 นิ้ว (แรงดันปานกลาง) ไปตามพื้นที่ว่างในเขตทางถนนของ อบต.หนองละลอก และเขตทางถนนอบต.แม่ น้ำคู้ (ถนนหนองมะปริง-คลองนอก, ถนนหนองมะปริง-หนองสนม, ถนนหนองมะปริง-แม่ น้ำคู้) จากนั้นจะวางท่อส่งก๊าซฯ ได้ผิวถนนของ อบต.แม่ น้ำคู้ (ถนนซอยไรสาม) และวางไปตามพื้นที่ว่างและพื้นที่ว่างในเขตทางถนนภายในนิคมอุตสาหกรรมฯ ไปยัง สถานีลดความดัน Secondary Gate Station ซึ่งตั้งอยู่ภายในพื้นที่นิคมอุตสาหกรรมฯ เพื่อลดความดันก๊าซฯ อีกครั้งหนึ่ง ก่อนจะทำการวางท่อพลาสติก (HDPE) เส้นผ่านศูนย์กลางขนาด 8 นิ้ว (แรงดันต่ำ) ไปตามพื้นที่ว่างในเขตทางถนนภายในนิคมอุตสาหกรรมฯ ไปยังพื้นที่ว่างสำหรับรองรับลูกค้าอุตสาหกรรมที่คาดว่าจะเปิดดำเนินการในอนาคต รวมระยะทางแนวท่อส่งก๊าซฯ ของโครงการประมาณ 9.57 กิโลเมตร โดยแนววางท่อส่งก๊าซฯ ตั้งอยู่ในพื้นที่เขตปกครองของตำบลแม่ น้ำคู้ อำเภอปลวกแดง และตำบลหนองละลอก อำเภอบ้านค่าย จังหวัดระยอง

5. ชนิดของท่อส่งก๊าซธรรมชาติ

ท่อส่งก๊าซฯ ของโครงการ จากจุดเริ่มต้นโครงการที่เชื่อมต่อจากสถานีควบคุมก๊าซ (Block Valve Station) ที่ 3.3 ของระบบท่อส่งก๊าซธรรมชาติ เส้นที่ 3 ของ บริษัท ปตท. จำกัด (มหาชน) ไปยัง สถานีลดความดัน Secondary Gate Station ผลิตจากวัสดุประเภทเหล็กคาร์บอน (Carbon Steel) ได้รับการออกแบบตามมาตรฐาน ASME B31.8 (The American Society of Mechanical Engineering, Gas Transmission and Distribution Piping Systems) โดยท่อส่งก๊าซฯ ของโครงการชนิดท่อเหล็ก มีขนาดเส้นผ่านศูนย์กลาง 6 นิ้ว โดยได้ออกแบบชั้นต่ำให้ท่อส่งก๊าซฯ เป็นชนิด API 5L X42 สามารถแบ่งได้เป็น 2 ช่วง ได้แก่

(1) ท่อส่งก๊าซฯ ช่วงจุดเริ่มต้นถึง สถานีลดความดัน Primary Gate Station มีความหนาประมาณ 10.97 มิลลิเมตร (0.432 นิ้ว) ความดันออกแบบ (Design Pressure) เท่ากับ 1,250 psig ความดันใช้งานปกติ

(Normal Operating Pressure) เท่ากับ 1050 psig ความดันใช้งานต่ำสุด-สูงสุด (Min. - Max. Operating Pressure) เท่ากับ 560-1,080 psig อุณหภูมิที่ออกแบบ เท่ากับ 120 องศาฟาเรนไฮต์

(2) ท่อส่งก๊าซฯ ช่วงออกจาก สถานีลดความดัน Primary Gate Station จนถึง สถานีลดความดัน Secondary Gate Station มีความหนาประมาณ 7.11 มิลลิเมตร (0.280 นิ้ว) ความดันออกแบบ (Design Pressure) เท่ากับ 720 psig ความดันใช้งานปกติ (Normal Operating Pressure) เท่ากับ 500 psig ความดันใช้งานต่ำสุด-สูงสุด (Min. - Max. Operating Pressure) เท่ากับ 470-690 psig อุณหภูมิที่ออกแบบ เท่ากับ 120 องศาฟาเรนไฮต์

สำหรับท่อส่งก๊าซธรรมชาติของโครงการ ตั้งแต่สถานีลดความดัน Secondary Gate Station ไปยังพื้นที่วางสำหรับรองรับลูกค้าน้ำมันอุตสาหกรรมที่คาดว่าจะเปิดดำเนินการในอนาคตภายในนิคมอุตสาหกรรมเหมราชอีสเทิร์นซีบอร์ด แห่งที่ 4 เป็นท่อโพลีเอทิลีนความหนาแน่นสูง (High Density Polyethylene : HDPE) ได้รับการออกแบบตามมาตรฐาน EN 1555 โดยมีขนาดเส้นผ่าศูนย์กลาง 8 นิ้ว ความดันออกแบบ (Design Pressure) มีค่า 8.6 barg (125 psig) ความดันที่ใช้งานปกติ (Normal Operation Pressure) 6.9 barg (ประมาณ 100 psig) ความดันใช้งานสูงสุด (Maximum Operating Pressure) เท่ากับ 8.6 barg (ประมาณ 125 psig)

6. ข้อสังเกตเมื่อเกิดก๊าซรั่ว

- (1) กลิ่น
- (2) เสียง

7. ข้อควรปฏิบัติของชุมชนกรณีเกิดเหตุฉุกเฉินที่ท่อก๊าซรั่ว

ตลอดแนวท่อส่งก๊าซอยู่ภายใต้การดูแลระบบมาตรฐานความปลอดภัย และเพื่อให้การดำเนินงานของระบบท่อส่งก๊าซมีประสิทธิภาพ มีความปลอดภัยสูงสุดในการใช้งาน บริษัท ดับบลิวเอชเอ อีสเทิร์น ซีบอร์ด เอ็นจีตี 4 จำกัด ได้จัดทำแผนระงับเหตุฉุกเฉินที่เชื่อมโยงกับแผนบรรเทาสาธารณภัยส่วนท้องถิ่น เพื่อใช้เป็นแนวทางปฏิบัติเพื่อลดความเสียหายที่จะเกิดต่อบุคคล ชุมชน และสภาพแวดล้อม และที่สำคัญทำให้เหตุการณ์ฉุกเฉินเข้าสู่ภาวะปกติโดยเร็วที่สุด โดยข้อควรปฏิบัติหากพบอุบัติเหตุที่ท่อก๊าซรั่ว ควรปฏิบัติดังนี้

- (1) ควบคุมสติและออกจากบริเวณก๊าซรั่วไปทางเหนือลมโดยทันที
- (2) ห้ามขับรถยนต์ รถจักรยานยนต์ผ่านกลุ่มก๊าซที่รั่ว
- (3) หลีกเลี่ยงการทำให้เกิดประกายไฟหรือความร้อน ซึ่งเป็นสาเหตุให้ก๊าซลุกติดไฟ รวมทั้งไม่สตาร์ทเครื่องยนต์หรือแม้แต่เปิด-ปิดสวิตช์ไฟฟ้า
- (4) โทรศัพท์แจ้งเหตุฉุกเฉินผ่านหมายเลขโทรศัพท์ฉุกเฉินที่ปรากฏบนป้ายเตือนที่ติดตั้งไว้ทุกระยะ 100 เมตร ตามแนวท่อ และทุกจุดหักเลี้ยว ซึ่งเปิดรับแจ้งเหตุตลอด 24 ชั่วโมง พร้อมทั้งบอกสถานที่เกิดเหตุ และลักษณะการรั่วของก๊าซที่พบเห็น
- (5) ห้ามบุคคลที่ไม่เกี่ยวข้องเข้าไปในบริเวณที่ท่อเสียหายหรือรั่ว ยกเว้นบุคคลที่รับผิดชอบหรือวิศวกร หรือเจ้าหน้าที่ของบริษัทฯ

8. อันตรายที่อาจเกิดขึ้นจากเหตุที่ท่อส่งก๊าซฯ แตก/รั่ว

คุณสมบัติของก๊าซธรรมชาติ คือ ติดไฟได้ ไม่มีสี ไม่มีกลิ่น และไม่ใช้สารเป็นพิษ (Toxic) แต่เนื่องจากก๊าซธรรมชาติที่อยู่ในท่ออาจมีส่วนประกอบของไฮโดรคาร์บอนหนัก เช่น เฮกเทน เพนเทน ฯลฯ และอาจมีสารปนเปื้อนจากกระบวนการแยกหรือขนส่งก๊าซอยู่ด้วย หรือเป็นก๊าซที่มีกำมะถันปนอยู่จึงทำให้ก๊าซธรรมชาติอาจมีกลิ่นอยู่บ้าง ทั้งนี้มาตรฐานความปลอดภัยของการใช้ก๊าซธรรมชาติได้กำหนดให้มีการเติมกลิ่นเข้าไปในก๊าซ เพื่อเป็นสัญญาณเตือนสำหรับผู้ใช้ในการเกิดอุบัติเหตุก๊าซรั่ว สารที่เติมนั้นจะต้องไม่ทำให้คุณสมบัติของก๊าซเปลี่ยนแปลง โดยทั่วไปนิยมใช้สารเมอร์แคปแทนซึ่งมีกลิ่นกำมะถันฉุนคล้ายไข่เน่า อันตรายที่จะเกิดขึ้นได้จากอุบัติเหตุท่อส่งก๊าซฯ แตกหรือรั่ว มีดังนี้

กลิ่น

อาจนำไปสู่ภาวะขาดออกซิเจน เมื่อท่อส่งก๊าซรั่ว และมีก๊าซฟุ้งกระจายไปในอากาศจำนวนมาก หากสูดดมนานๆ จะทำให้เกิดการวิงเวียนศีรษะ หากสูดดมมากเกิดไปจนเข้าไปแทนที่ออกซิเจนทำให้หมดสติได้ ต้องเคลื่อนย้ายผู้ป่วยออกไปยังบริเวณที่มีอากาศบริสุทธิ์ ผายปอด แล้วนำส่งแพทย์ทันที

แรงดัน

ภายในท่อส่งก๊าซมีแรงดันสูง หากอยู่ติดกับท่อในขณะที่เกิดอุบัติเหตุ จะทำให้ก๊าซฟุ้งเข้ามาสัมผัสปะทะกับร่างกายโดยตรง

ความร้อน/ไฟไหม้

หากเกิดอุบัติเหตุท่อส่งก๊าซรั่ว หรือแตกด้วยเหตุสุดวิสัยใดๆ ก็ตามโอกาสที่จะเกิดการติดไฟได้มีน้อยมาก เนื่องจากท่อส่งก๊าซตั้งอยู่ในพื้นที่เปิดโล่ง และฝังลึกลงไปใต้ดิน และมีอุปกรณ์ควบคุมต่างๆ รวมทั้งโอกาสที่ก๊าซฯ รั่วและจะติดไฟได้ต้องมีองค์ประกอบครบในสัดส่วนที่พอเหมาะดังนี้

- (1) อุณหภูมิที่สามารถติดไฟได้เอง 537-540 °C
- (2) สัดส่วนในการติดไฟ (อากาศ : ก๊าซ) 10 : 1
- (3) จุดวาบไฟ (Flash Point) 188 °C
- (4) ช่วงการติดไฟ 5-15 % ของปริมาตรในอากาศ

ก๊าซธรรมชาติที่บรรจุอยู่ในท่อ อาจก่อให้เกิดอันตรายต่างๆ เหล่านี้ได้ ดังนั้นหลังการฝังกลบท่อ จะติดตั้งป้ายเครื่องหมายแสดงแนวท่อก๊าซ แสดงตำแหน่งของท่อ พร้อมหมายเลขโทรศัพท์ฉุกเฉินเพื่อแจ้งเหตุผิดปกติ ซึ่งถือเป็นมาตรการเบื้องต้นของการร่วมมือในการใช้พลังงานอย่างถูกต้องและปลอดภัย

9. หมายเลขโทรศัพท์ที่สำคัญ

หน่วยงาน	เบอร์โทรศัพท์
นิคมอุตสาหกรรมเหมราชอีสเทิร์นซีบอร์ด แห่งที่ 4	038 954 543-4
สำนักงานป้องกันและบรรเทาสาธารณภัยจังหวัดระยอง	038 694 134
สำนักงานสาธารณสุขจังหวัดระยอง	0 3868 8540
ที่ว่าการอำเภอปลวกแดง	038 659 002
ที่ว่าการอำเภอบ้านค่าย	038 641 406, 038 641 409
องค์การบริหารส่วนตำบลแม่ห้า	038 010 800-4
องค์การบริหารส่วนตำบลหนองละลอก	038 642 365-6, 038 642 357, 038 642 675 งานป้องกันและบรรเทาสาธารณภัย : 038 641 990
สถานีตำรวจภูธรอำเภอปลวกแดง	038 659 201
สถานีตำรวจภูธรอำเภอบ้านค่าย	038 641 111, 038 641 763
สถานีตำรวจภูธรนิคมพัฒนา	038 636 111
สำนักงานสาธารณสุขจังหวัดระยอง	038 967 415-7
การไฟฟ้าส่วนภูมิภาคอำเภอปลวกแดง	038 659 492
การไฟฟ้าส่วนภูมิภาคอำเภอบ้านค่าย	038 641 380
โรงพยาบาลระยอง	038 611 104
โรงพยาบาลปลวกแดง (ใกล้พื้นที่โครงการ)	038 659 117
โรงพยาบาลบ้านค่าย	038 641 005-6
ศูนย์ส่งเสริมบริการแพทย์ฉุกเฉิน	1669
บริษัท ปตท. จำกัด (มหาชน)	0 2537 2000 สายด่วน 1540
ศูนย์ปฏิบัติการชลบุรี	038 274 399, 08 1295 8895
ส่วนปฏิบัติการระบบท่อเขต 3 ของ บริษัท ปตท. จำกัด (มหาชน)	08 1925 8876, 038 978 500